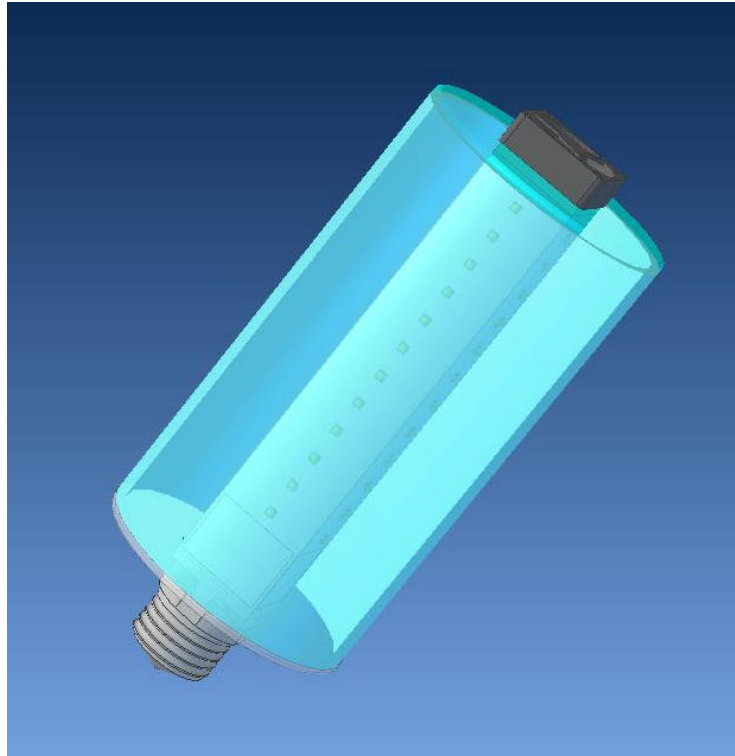


Heinrich-Beck-Institut

LED-Retrofit-Lampe für Straßenleuchten



Diese LED-Lampe zeichnet sich aus durch einen besonders hohen Wirkungsgrad, eine extrem lange Lebensdauer und eine gleichmäßige Abstrahlung über 360°. Je nach Bedarf kann der Abstrahlwinkel reduziert werden. Dies ist z.B. sinnvoll, wenn nur wenig oder gar kein Licht in Richtung der angrenzenden Häuser gestrahlt werden soll.

Sie lässt sich in nahezu allen Straßenleuchten im Austausch für Hg-Dampf- oder Na-Dampf-Lampen verwenden. Da sie mit einem E27-Sockel (Option E40) ausgerüstet ist, kann die vorhandene Schraubfassung weiter benutzt werden. Lediglich das Vorschaltgerät muss ausgetauscht werden. Zur Aufrechterhaltung einer optimalen Betriebstemperatur und damit einer maximalen Lebensdauer der LED werden diese über einen zentralen Kanal mit Cu-Rippen und einen Mikroventilator gekühlt. Der Ventilator ist mit Magnetlagertechnik ausgerüstet und hat damit eine mit den LED vergleichbare Lebensdauer.

Verbrauch:	22 Watt / 42 Watt (incl. Vorschaltgerät)
Lichtstrom:	2300 Lumen / 4000 Lumen
Lichtfarbe:	neutralweiss (4000K), Option: 2700K – 6500K
Spannung:	Weitbereichseingang 90 – 305 Volt
Leistungsfaktor:	0,95
Dimmung:	0-10 V, Option: programmierbare Lichtsteuerung
Lebensdauer:	60.000 Std. (incl. Vorschaltgerät)
Abmessungen:	80 mm Ø x 150 mm Leuchtkörperlänge

Heinrich-Beck-Institut GmbH, Nachtigallenstraße 13, 98617 Meiningen

Tel: 03693-8119-0, Durchwahl: -16, Fax: 03693-8119-19, E-Mail: rasmus.beck@becklaser.de

Effizienz:

106 Lumen/Watt

Lichtstrom: 2293 lm

Farbwiedergabeindex:

CRI: 74.2

Lichtstärke: 243 cd

Farbtemperatur:

3816 K

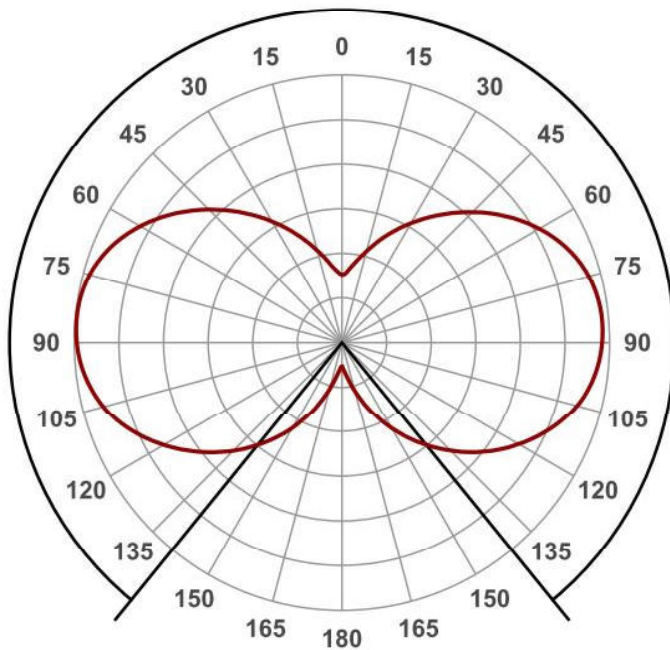
Leistung: 21.4 W

Power-Faktor: 0.97



Abstrahlwinkel

281.4°



Kunde:

Heinrich Beck Institut 5

Datum und Uhrzeit:

10/21/2014 4:50:54 PM

Produkt Name:

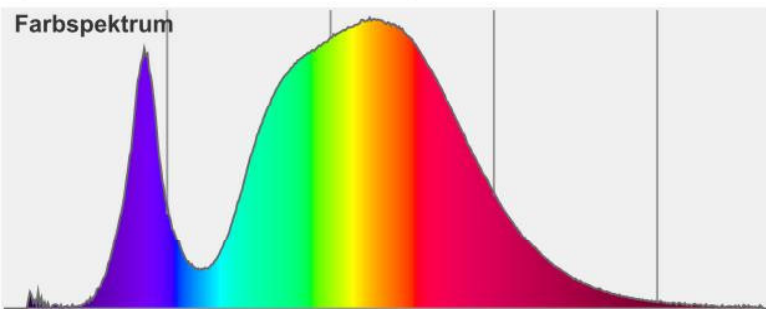
LED 3 mit 26 W EVG

Farbe



CIE1931
x: 0.395
y: 0.402

Farbspektrum



Leistung

Spannung: 231 V
Stromaufnahme: 0.096 A



Effizienz:

93 Lumen/Watt

Farbwiedergabeindex:

CRI: 74.1

Farbtemperatur:

3855 K

Lichtstrom: 3915 lm

Lichtstärke: 416 cd

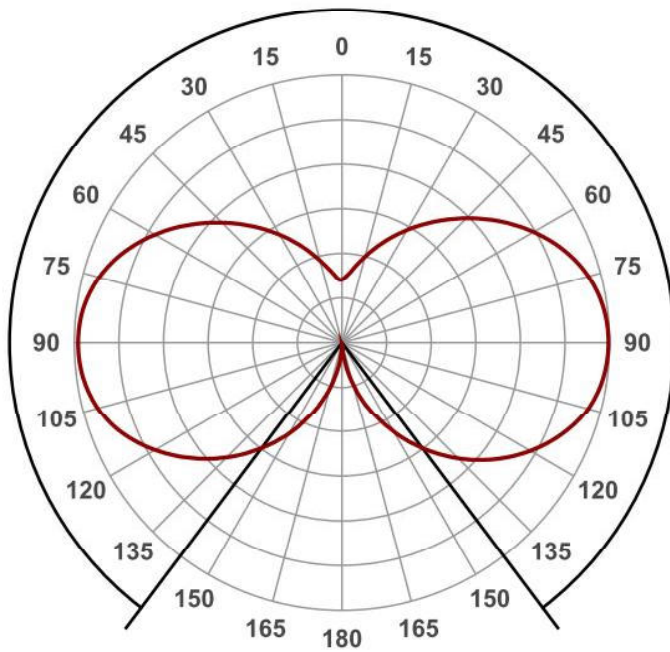
Leistung: 41.8 W

Power-Faktor: 0.98



Abstrahlwinkel

285.7°

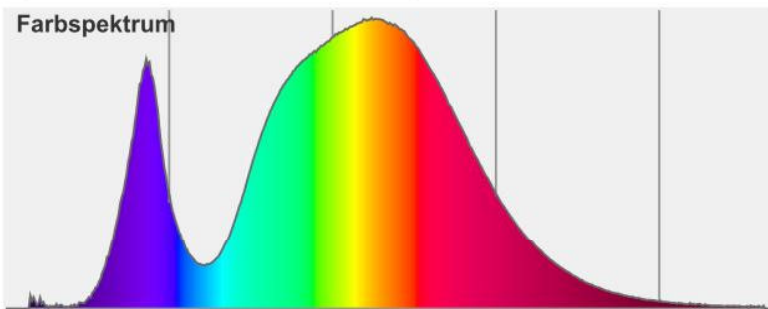


Farbe



CIE1931
x: 0.392
y: 0.395

Farbspektrum



Leistung

Spannung: 230 V
Stromaufnahme: 0.185 A

